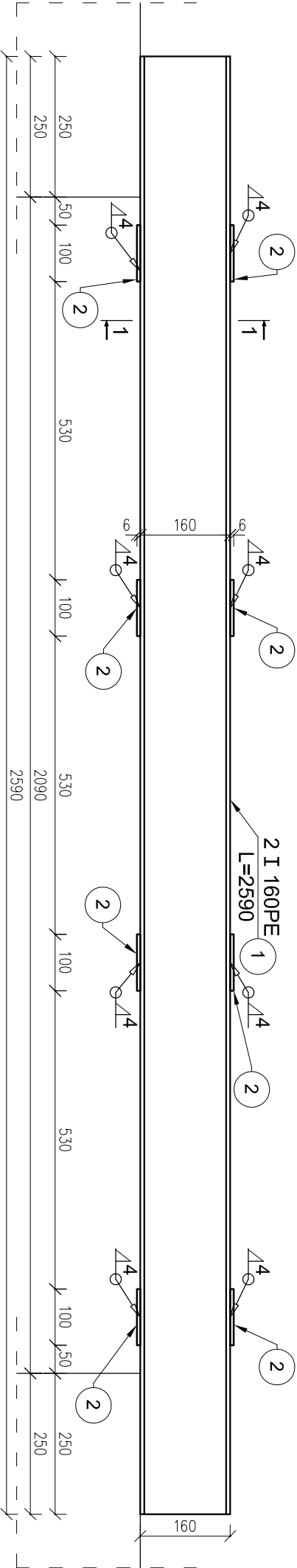


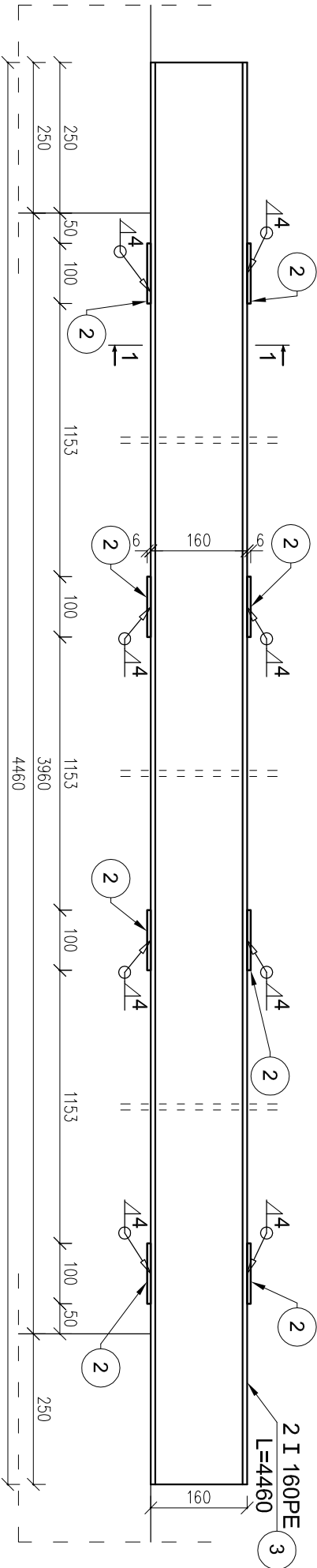
# Nadproże N1 - szt.3

skala 1:10



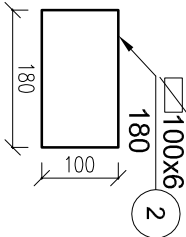
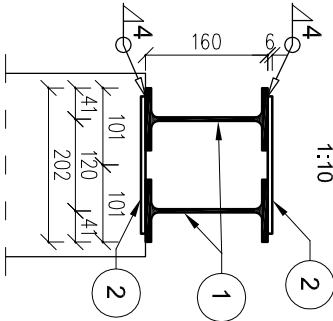
# Nadproże N2 - szt.1

skala 1:10



1-1

1:10



## UWAGA!

Nadproże po zamontowaniu  
osiadkowac i obetonować  
(wypełnić betonem).

## UWAGA!

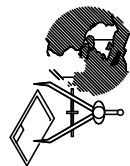
1. STAL
2. ELEKTRODY
3. Wymiary:
4. Zabezpieczenie antykor. wg

S235

ER 3.46

milimetry

<b>GLOBAL</b> <b>Albert Dragan</b> ul. Ponikwoda 28, 20-135 Lublin, <b>☎</b> +48 516-126-333 <b>✉</b> instalatorzy@tlen.pl, <b>www.globalprojekt.pl</b>			
PRZEBUDOWA, NADBUDOWA I REMONT BUDYNKU PROKURATURY W LUBLINIE PRZY UL. OKOPOWEJ 2A			
INWESTOR	PROKURATURA REGIONALNA W LUBLINIE		
RSJUNEK	Nadproże N1, N2	SKALA	NR RYS.
		1:10	K-25



FUNKCJA	SPECJALNOŚĆ, IMIĘ I NAZWISKO	NR UPRAWNIEN	DATA	PODPIS
PROJEKTOWAŁ	mgr inż. Tadeusz Lato	upr. nr 240/Lb/87	12.2021	
SPRAWDZIŁ	mgr inż. Hanna Lato	upr. nr 1569/Lb/91	12.2021	
OPRACOWANIE CHRONIONE USTAWĄ O PRAWIE AUTORSKIM I PRAWACH POKREWNYCH (DZ.U. NR 24/94 POZ. 83 Z DNIA 4 LUTEGO 1994R.) Z PÓŹNIEJSZYMI ZMIANAMI				